



# **LYNX** BELEGGEN MET EEN VOORSPRONG

# Van Stuiver tot Miljardair

Ondernemend Beleggen pt 3

Rob Stuiver & Tycho Schaaf

16 februari 2016

**LYNX**

A decorative network diagram consisting of several grey triangles connected by thin grey lines, forming a web-like structure. One triangle is positioned at the top right, and another is at the bottom center, with lines connecting them and other nodes.

# Sprekers



- ▶ Rob Stuiver RBA
- ▶ Ondernemend belegger



- ▶ Tycho Schaaf
- ▶ Beleggingsspecialist bij LYNX

**LYNX**

# Masterclass Archief

Alle

■ Strategie & tactiek

■ Analyse

■ Derivaten

■ LYNX Handelsplatform

## Februari

dinsdag

09



De beleggingstips van Jim Tehupuring | LYNX Debat 2016

Spreker: Jim Tehupuring, Tycho Schaaf



Download sheets



Bekijk Masterclass



donderdag

04



LYNX Handelsplatform: de krachtige Trader Tools

Spreker: Tycho Schaaf



Download sheets



Bekijk Masterclass



dinsdag

02



De beleggingstips van Willem Middelkoop | LYNX Debat 2016

Spreker: Willem Middelkoop, Tycho Schaaf



Download sheets



Bekijk Masterclass



## Januari

dinsdag

26



De beleggingstips van Corné van Zeijl | LYNX Debat 2016

Spreker: Corné van Zeijl, Tycho Schaaf



Download sheets



Bekijk Masterclass



donderdag

21



Futures handelen via LYNX

Spreker: Tycho Schaaf



Download sheets



Bekijk Masterclass



# Het ver-1000 voudigen van uw vermogen in 20jr

- ▶  $2 \times 2 \times 2 \times 2 \times 2 \times 2 \times 2 \times 2 \times 2 \times 2 = 1024$
- ▶ Dus om het jaar verdubbelen
- ▶ Betekent 41% rendement per jaar
- ▶ Dit is slechts 20% jaar bij hefboom 2
- ▶ Hoe komen we toch aan 20% per jaar....



# Het ver-1000 vouldigen van uw vermogen in 20jr

- ▶ Uitgangspunten:

- ▶ Aandelenrendement 10% per jaar
- ▶ Aandelenselectie 2% per jaar
- ▶ Toevoegen Alternatives 2% per jaar
- ▶ Optie extra rendement 2% per jaar
- ▶ Sparen/bijlenen 4% per jaar

- ▶ Totaal 20% per jaar

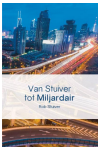


# Margin (en Meltdown)

- ▶ Bijna ieder jaar daalt de beurs meer dan 10% vanaf een top.
- ▶ Circa eens in de 4 jaar daalt beurs wereldwijd meer dan 20%.
- ▶ Een zogenaamde 'bear market'.
- ▶ En eens in de 20 jaar gemiddeld meer dan 40%.
- ▶ Of gewoon 2x in 1 verloren decennium, waar was u in 2008?



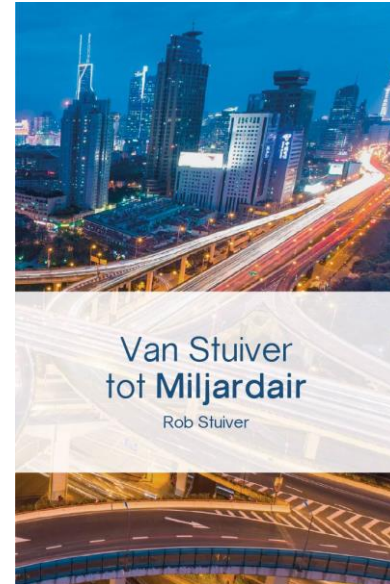
# Margin (en Meltdown)





# Inhoud van vandaag

- ▶ Opzetten hefboom met Opties
- ▶ Lange calls kopen, kort geven
- ▶ Hoe kan ik lenen tegen 0% a 1%
- ▶ Saai beleggen
- ▶ Hoe houd je de hefboom in de buurt van 2
- ▶ Vermijden verkopen bij dalende markt
- ▶ Q & A



# Opzetten hefboom met opties

- ▶ Synthetisch aandeel maken
  - ▶ Call kopen en put geven op zelfde strike en looptijd
  - ▶ Is aandeel op afbetaling, rente en dividend al inbegrepen in premie
- ▶ Lange calls kopen
  - ▶ Marginbeslag beperkt tot premie
  - ▶ Werkt prima bij spike naar beneden, je hoeft niks te doen
  - ▶ Bij stijging beurs stijgt delta call en blijft je hefboom dus stabiel
- ▶ In the money puts geven
  - ▶ Zie synthetisch aandeel, je laat alleen de Out of the money Call weg
- ▶ Ingebakken rente is rond de 0% in EUR en 1% in USD



# Lange calls kopen, kort geven

- ▶ Lange calls ivm hoge dividenden/lage rente relatief goedkoop
  - ▶ 5 jaars AEX call at the money heeft premie van slechts 11% koers AEX
- ▶ Korte calls geprijsd met Implied Vola > Realised Vola
  - ▶ Premies hoger dan logisch door te hoog ingeschatte toekomstige Vola
- ▶ Per tijdseenheid verdampt er veel meer theta in korte call
  - ▶ Zie sheet Option Monitor
- ▶ Soms met verlies doorrollen korte call



# Lange calls kopen, kort geven

Call										Description	Put							
Bid	Ask	Change	Chg %	Impld ...	Delta	Gamma	Vega	Theta	Bid		Ask	Change	Chg %	Impld ...	Delta	Gamma	Vega	Theta
										▼ MAR 18 '16								
33.45	33.85	+2.25	7.20%	21.1%	0.6602	0.0066	0.9573	-0.0850	450	12.65	12.80	-1.64	-11.40%	21.1%	-0.3398	0.0066	0.9573	-0.0924
8.05	8.15	+0.84	11.49%	17.9%	0.2772	0.0072	0.8754	-0.0674	500	37.05	37.45	-3.17	-7.83%	17.9%	-0.7228	0.0072	0.8754	-0.0755
										▼ DEC 20 '19								
57.55	59.40	+1.65	2.91%	19.7%	0.4914	0.0024	3.3989	-0.0200	450	80.10	81.70			19.7%	-0.5086	0.0024	3.3989	-0.0275
39.85	41.45	+1.53	3.90%	19.2%	0.3796	0.0023	3.2437	-0.0188	500	112.00	113.85			19.2%	-0.6204	0.0023	3.2437	-0.0272

## Option Chains - EOE

Strikes  Last Trading Day  Exchange  Multiplier  Trading Class

Call								Description	Put							Greeks		
Bid	Ask	Change	Chg %	Volume	Impld ...	Delta	Bid		Ask	Change	Chg %	Volume	Impld ...	Delta	P.Gmm	P.Vega	P.Theta	
								▼ JUN 17 '16 (XNL)										
4.05	4.25	-0.70	-14.74%	86	22.3%	0.1652	450	60.50	61.50	+0.90	1.52%	12	22.2%	-0.8348	0.0049	0.5656	-0.0581	
1.09	1.20	-0.04	-2.92%	13	21.2%	0.0595	480	87.50	88.55	+2.58	3.01%	11	20.8%	-0.9405	0.0024	0.2694	-0.0306	
		-0.07	-12.28%				500											
								▼ DEC 20 '19 (XNL)										
27.35	29.50				20.7%	0.2801	450	122.20	126.75				19.9%	-0.7199	0.0025	2.2256	-0.0238	
16.65	18.30	0.00	0.00%	14	19.9%	0.1884	500	160.85	166.20				18.6%	-0.8116	0.0021	1.7842	-0.0216	

# Hoe kan ik lenen tegen 0% a 1%

- ▶ Koop geen aandeel maar een synthetisch aandeel
- ▶ In prijs zit rentecomponent begrepen
- ▶ Deze rente is de marktrente, dus zonder risico opslag
- ▶ Ingebakken rente is rond de 0% in EUR en 1% in USD



# Hoe kan ik lenen tegen 0% in EUR

- ▶ Koop geen aandeel maar een synthetisch aandeel
  - ▶ Koop AEX call dec 16 400 premie EUR 29
  - ▶ Verkoop AEX put dec 16 400 premie EUR 40
  - ▶ Je investeert dus minus 11 punten
  - ▶ AEX doet nu 403 punten

Option Chains - EOE

Strikes  Last Trading Day  Exchange  Multiplier  Trading Class

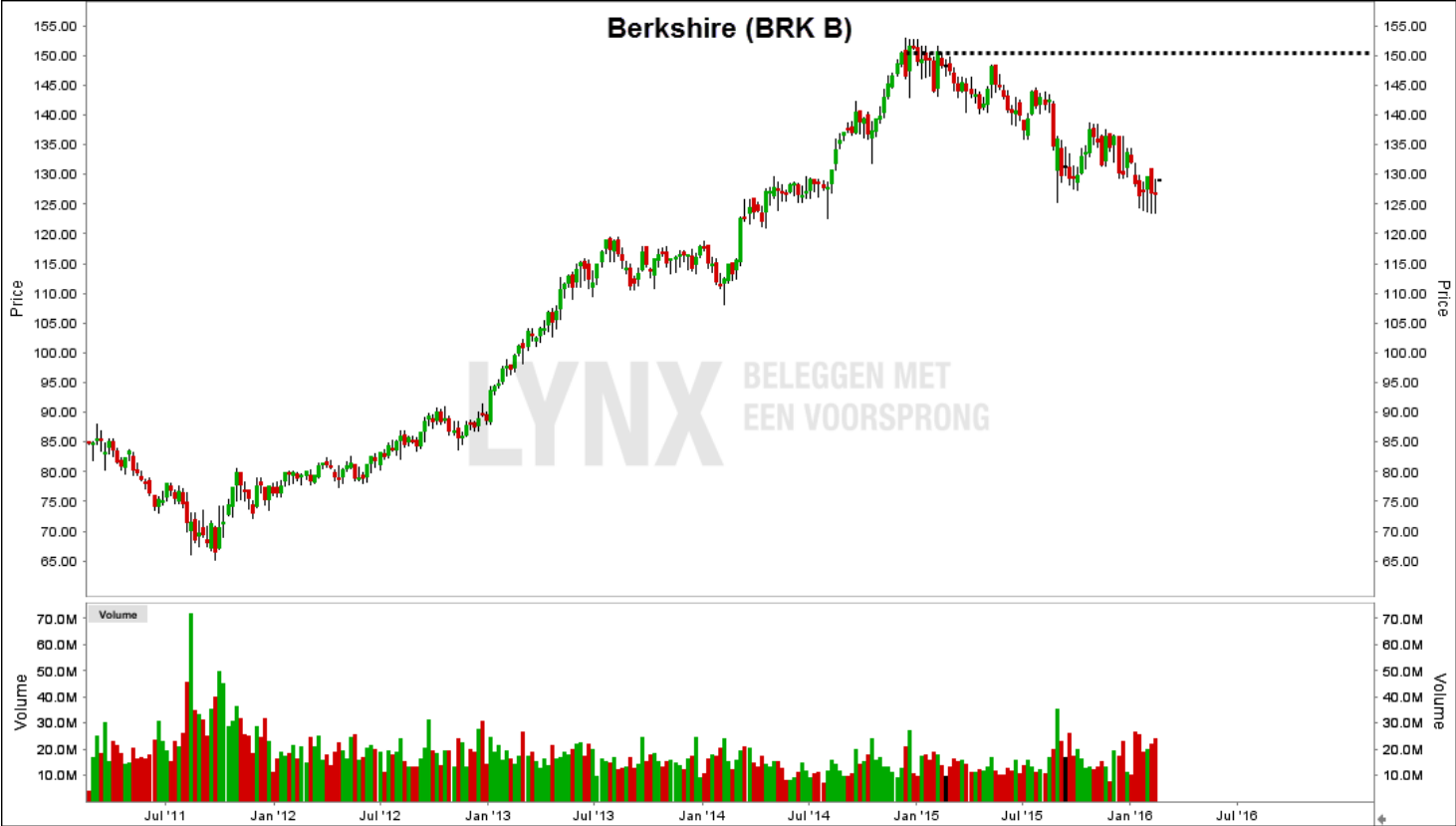
Call							Description	Put							Greeks		
Bid	Ask	Change	Chg %	Volume	Impld ...	Delta		Bid	Ask	Change	Chg %	Volume	Impld ...	Delta	P.Gmm	P.Vega	P.Theta
▼ DEC 16 '16 (XNL)																	
52.45	53.15	-1.30	-2.43%	15	26.8%	0.6617	360	23.95	24.35				26.9%	-0.3383	0.0038	1.2984	-0.0600
39.90	40.45					0.5769	380	31.40	31.75	-1.25	-3.98%	1	25.4%	-0.4231	0.0043	1.3900	-0.0614
29.10	29.50	-0.62	-2.07%	3	24.1%	0.4834	400	40.55	40.95	-0.72	-1.78%	1	24.1%	-0.5191	0.0048	1.4148	-0.0589

# Hoe kan ik lenen tegen 0% in EUR

- ▶ In prijs zit rentecomponent begrepen, rente ongeveer -0.2%
  - ▶ Je ontvangt ongeveer 1 punt aan rente
- ▶ Dividend krijg je vooruitbetaald
  - ▶ Je ontvangt het geschatte dividend van 2016 van rond de 13 punten
- ▶ In december 2016 afrekenen, je ontvangt AEX minus 400 EUR



# Hoe kan ik lenen tegen 1% in USD





# Hoe kan ik lenen tegen 1% in USD

- ▶ Koop geen aandeel maar een synthetisch aandeel
  - ▶ Verkoop put Berkshire Jan 2017 strike 150, premie USD 23
  - ▶ Koop call Berkshire Jan 2017 strike 150, premie USD 3
  - ▶ Aandeel Berkshire doet vandaag 129 USD
  - ▶ Wij investeren -20 USD nu, over 1 jaar 150 USD, dus 130 USD in totaal

Contract	Company Name	Position	Avg Price	Unrlzd P&L	Bid Size	Bid	Ask	Ask Size
	Account	Cancel	Type	Status	OCA Group	Quantity	Time in Force	Lmt Price
BRK B	BERKSHIRE HATHAW...				6	128.47	128.50	1
BRK B (BRKB) Jan20'17 150 CALL	BERKSHIRE HATHAW...				96	3.05	3.45	1
BRK B (BRKB) Jan20'17 150 PUT	BERKSHIRE HATHAW...				494	22.75	24.70	460

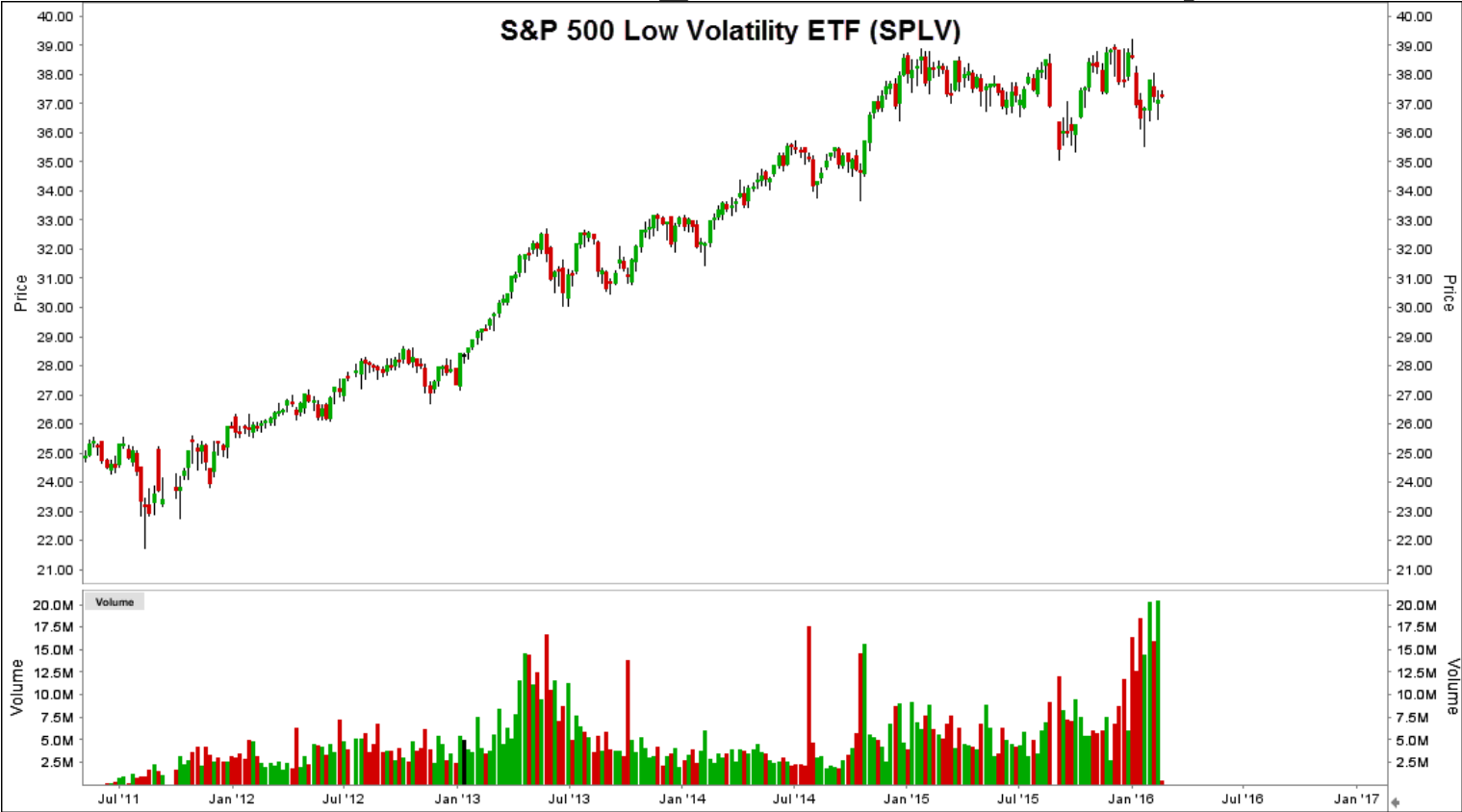


# Hoe kan ik lenen tegen 1% in USD

- ▶ In prijs zit rentecomponent begrepen
  - ▶ Rentecomponent bedraagt circa 1 USD
- ▶ Risico kunnen we verlagen door nalaten de call te kopen
- ▶ Tijdig doorrollen naar 2018, we willen de stukken niet binnenkrijgen
- ▶ Kan ook prima voor Low Vol fonds zoals SPLV, basis van Oersaai Beleggen



# Hoe kan ik lenen tegen 1% in USD pt 2



# Hoe kan ik lenen tegen 1% in USD pt 2

- ▶ Kan ook prima voor Low Vol fonds zoals SPLV
  - ▶ Verkoop put SPLV Jun 2016 strike 40, premie USD 3.40
  - ▶ Koop call SPLV Jun 2016 strike 40, premie USD 0.20
  - ▶ Aandeel SPLV doet vandaag 37 USD
  - ▶ Wij investeren -3.2 USD nu, over half jaar 40 USD, dus 36.80 USD totaal
- ▶ In prijs zit rentecomponent en dividend inbegrepen
  - ▶ Rentecomponent bedraagt circa 0.10, dividend 0.30
- ▶ Risico kunnen we verlagen door nalaten de call te kopen
- ▶ Tijdig doorrollen naar dec 2016, we willen de stukken niet binnenkrijgen
- ▶ Basis van Oersaai Beleggen



# Hoe kan ik lenen tegen 1% in USD pt 2

- ▶ Kan ook prima voor Low Vol fonds zoals SPLV
  - ▶ Verkoop put SPLV Jun 2016 strike 40, premie USD 3.00
  - ▶ Koop call SPLV Jun 2016 strike 40, premie USD 0.20
  - ▶ Aandeel SPLV doet vandaag 37.40 USD
  - ▶ Wij investeren -2.8 USD nu, over half jaar 40 USD, dus 37.20 USD totaal
- ▶ In prijs zit rentecomponent en dividend inbegrepen
  - ▶ Rentecomponent bedraagt circa 0.10, dividend 0.30
- ▶ Risico kunnen we verlagen door nalaten de call te kopen
- ▶ Tijdig doorrollen naar dec 2016, we willen de stukken niet binnenkrijgen
- ▶ Basis van Oersaai Beleggen

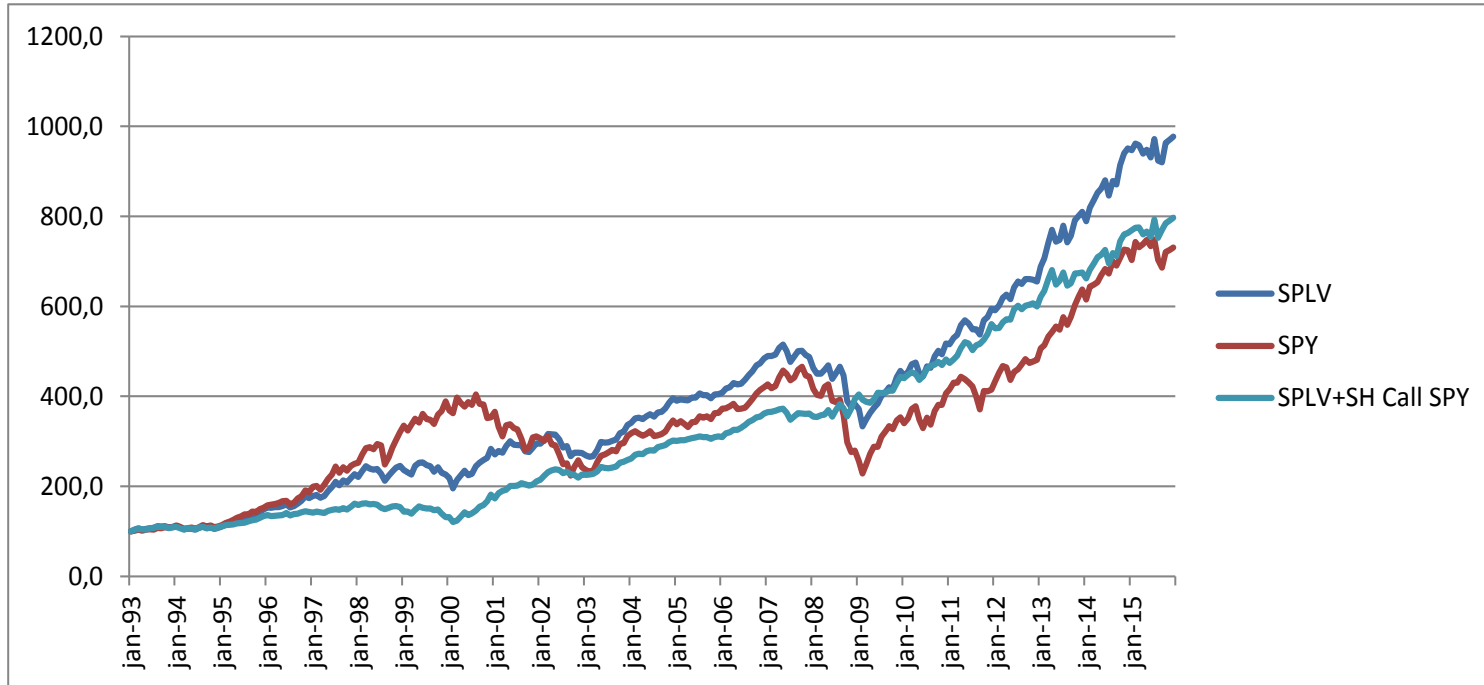


# Hoe kan ik lenen tegen 1% in USD pt 3

- ▶ Hoe zit de VS portefeuille er dan bijvoorbeeld uit
  - ▶ Short 10 put SPLV Jun 2016 strike 40
  - ▶ Short 3 put BRK Jan 2017 strike 150
  - ▶ Short 3 put KO Jan 2017 strike 45
  - ▶ Short 3 put JNJ Jan 2017 strike 110
  - ▶ Wij investeren -10.000 USD, die staat op de rekening
- ▶ Van deze cash kopen we wat Alternatives in de VS
- ▶ Bijvoorbeeld de PFF tracker, preferred shares met 6% dividend
- ▶ En zo starten we met een netto 0 USD investering, dus GEEN USD risico



# Saai beleggen



Kern van Ondernemend Beleggen



# Oersaaie portefeuille, Vola < 10% Cashflow > 5%

- ▶ Koop SP500 Conservative (SPLV of USMV)
  - ▶ Fondsen die de minst beweeglijke aandelen SP500 selecteren
- ▶ Geef 6 maands calls op de gewone SP500, 4% OoM (SP500 = 1890)

SPX INDEX	S&P 500 Stock Index							
SPX Sep15'16 1950 CALL	S&P 500 Stock Index				282	78.80	80.90	408
SPX Sep15'16 1975 CALL	S&P 500 Stock Index				271	67.10	69.10	415
SPX Sep15'16 2000 CALL	S&P 500 Stock Index				237	56.30	58.30	421

- ▶ Rol deze opties maandelijks door als beurs beweegt
- ▶ Geniet van de gevolgen (volgende sheet)



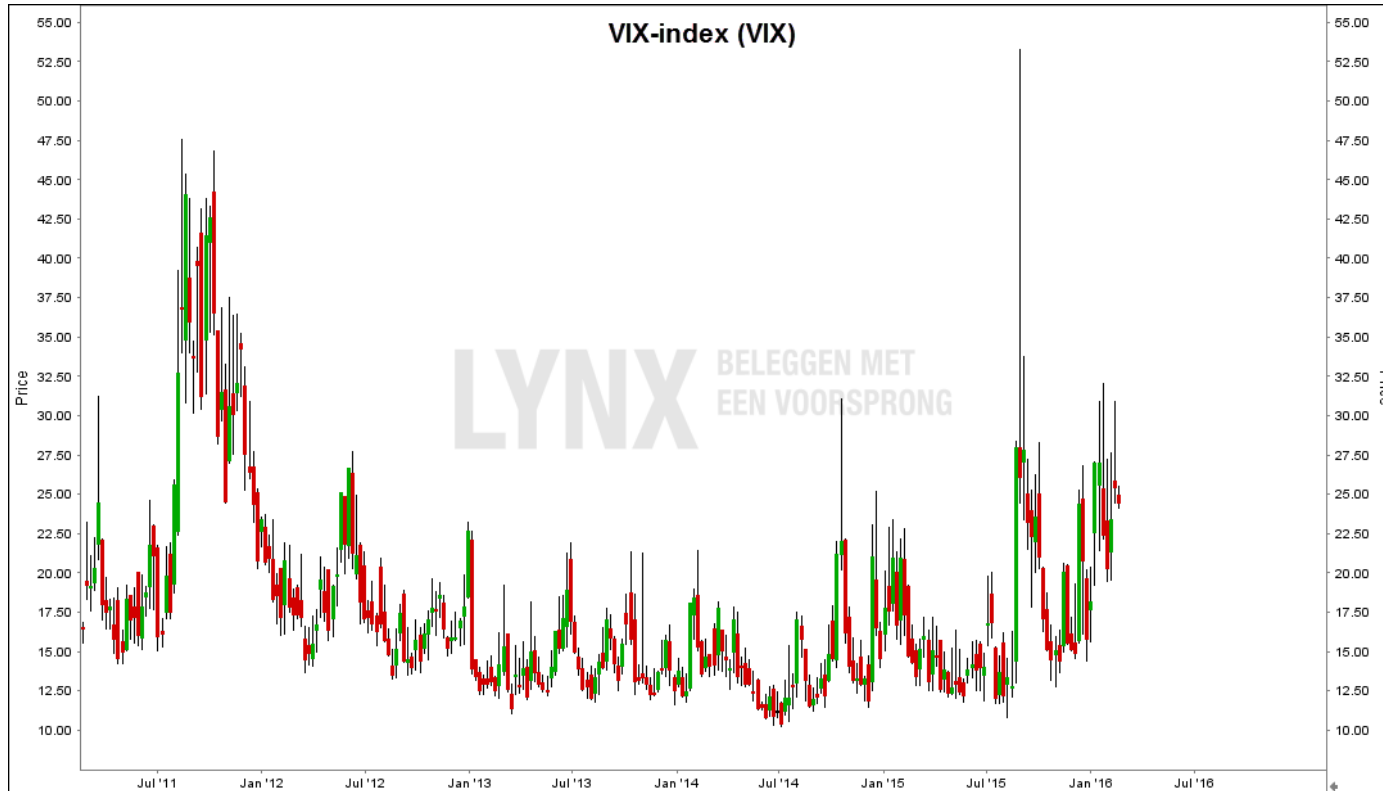


# Oersaaiie portefeuille, $Vola < 10\%$ Cashflow $> 5\%$

- ▶ Dividendrendement rond de 2.5%
- ▶ Optiepremie over 1 jaar tussen 2.5% en 18.0%
  - ▶ Kan negatief worden als beurs hard stijgt, who cares!
- ▶ Geschreven opties dempen beweging, vola  $< 10\%$ 
  - ▶ Bij langere beursdaling zoals 2002 en 2008 blijf je winnen op calls
  - ▶ En verlies je minder dan beurs door Conservative aandelenkeuze
  - ▶ Dan neemt ook de Vola in opties toe zodat je nog meer ontvangt
  - ▶ Bij snelle stijging doe je maar deels mee, maar daalt vola bestaande calls
- ▶ Maximale drawdown in 25 jaar is  $< 25\%$
- ▶ Aantal correcties  $> 10\%$  beperkt tot 4 stuks



# Volatiliteit - VIX



# Oersaaie portefeuille in 2015

- ▶ Total return SP500 + 1.4%
- ▶ Total return SP LowVol + 4.2%
  - ▶ Logisch, LowVol doet het meestal iets beter in stilstaande markt
- ▶ Total return Oersaai + 6.4%
  - ▶ Het continue geven van calls leverde dus 2.2% extra op
  - ▶ 9 van de 12 maanden positieve return, tegen 6 voor SP500
  - ▶ Verzachtte de daling van augustus nauwelijks door snelle stijging Vola
- ▶ Zorgt zoals zo vaak voor een acceptabel rendement
- ▶ Dit zou het ABP ook moeten doen



# Oersaaie portefeuille in 2016, praktijk

- ▶ SP 500 eind 2015 op 2044 punten
- ▶ Dus de juni 2016 call 2125 geven, premie 47 punten
  - ▶ Implied Vola van 15%, vrij laag nog, we wisten niet wat januari brengt
- ▶ SP 500 eind Januari 2016 op 1940 punten
- ▶ Call Jun 2016 terugkopen voor 12 punten
  - ▶ Winst is dus 35 punten ofwel 1.7%
- ▶ SP 500 Januari -5.0% return, SPLV -1.7% return
- ▶ Oersaai Januari  $-1.7\% + 1.7\% = -0.0\%$  return
- ▶ Zorgt in Januari 2016 dus voor een volledige verzachting van de pijn



# Oersaaie portefeuille in 2016, praktijk



# Oersaaie portefeuille in 2016, praktijk



# Oersaaie portefeuille in 2016, praktijk pt 2

- ▶ SP 500 eind Jan 2016 op 1940 punten
- ▶ Dus de juli 2016 call 2025 geven, premie 53 punten
  - ▶ Implied Vola van 17%, 2% hoger dan vorige maand door januari move
- ▶ SP 500 eind Februari 2016 op 1900 punten???
- ▶ Call Jul 2016 terugkopen voor 33 punten???
  - ▶ Winst is dus 20 punten ofwel 1.0%
  - ▶ Hoger door de inmiddels ongetwijfeld weer gedaalde Vola
- ▶ En zo gaan we elke maand door
- ▶ Voor het gemak voldoet ook een mix van 3, 6 en 9 maands opties
- ▶ Als gemiddeld strikes maar ongeveer 4% hoger liggen en looptijd 6 maand is



# Oersaaie portefeuille in 2016, praktijk pt 3

- ▶ Als dit voor de SP500 werkt...
- ▶ En de portefeuille ook Europa en Emerging Markets bevat
  
- ▶ Kan je hetzelfde ook doen op de EuroStoxx50 index
- ▶ Kan je hetzelfde ook doen op de EEM tracker in de VS
- ▶ Of IWM voor US Small Caps, Of AEX bij Nederlandse exposure
  
- ▶ Onderliggend liefst LowVol aandelen voor optimaal effect
- ▶ Zo wordt Oersaai beleggen toch op eens een stuk dynamischer
- ▶ Zeker bij dalende markten





# Hoe houd je de hefboom in de buurt van 2

- ▶ Op top van de markt onder de 2 houden, bijv 1.75
  - ▶ Dit om eerste effect daling te verzachten, en op top minder risico te lopen
- ▶ Lange calls kopen, minder gevoelig bij beursmutatie
  - ▶ Gamma effect lange call zorgt ervoor dat exposure automatisch daalt
- ▶ Bij daling beurs op laten lopen tot bijvoorbeeld 2.25
  - ▶ Dit gaat helaas vanzelf, EV daalt immers ca 2x zo hard als de beurs
  - ▶ Dus lening tov portefeuille neemt rap toe
- ▶ Zo kan je tot 15% a 20% daling uitzitten zonder mutatie
  - ▶ En daarmee hoef je maar eens per 4 jaar je luie stoel uit te komen gemiddeld



# Vermijden verkopen bij dalende markt

- ▶ Gamma effect lange calls
  - ▶ Delta van de lange call daalt bij dalende markt, dus minder exposure
- ▶ Maandelijks bijstorten
  - ▶ Zeer krachtig in beginfase als storting bijvoorbeeld 1% van vermogen is
- ▶ Variabel gebruik kredietruimte
  - ▶ Als je niet al je kruit meteen wilt verschieten door vol in strategie te gaan
  - ▶ Kan je het wel gebruiken als beurs gaat dalen
- ▶ Gebruik Conservative aandelen en schrijf calls gewone Index



# Vermijden verkopen, maandelijks bijstorten

- ▶ Daling MSCI World tussen Mei 2015 en Jan 2016 20%
  - ▶ Stel hefboomportefeuille daalt slechts 15% door oa Oersaai beleggen
  - ▶ Maar je EV daalt maal 2 ivm de hefboom, dus 30%
  - ▶ Portefeuille daalt van 200 EUR naar EUR 170
  - ▶ Schuld blijft EUR 100, EV daalt naar EUR 70
  - ▶ Hefboom dan dus  $170/70$  ofwel 2,43..... Dat is te hoog, moet verkopen.
- ▶ Maandelijks bijstorten
  - ▶ Zeer krachtig als storting bijvoorbeeld 1% van vermogen is
  - ▶ Daling vindt plaats over 8 maanden, met name in Aug 15 en Jan 16
  - ▶ Bijstorting dus 8 EUR
  - ▶ Hefboom dan dus  $170/78$  ofwel 2,17.... Dat is slechts aan de hoge kant, geen afbouw portefeuille



# Vermijden verkopen, begin met hefboom 1.75

- ▶ Daling MSCI World tussen Mei 2015 en Jan 2016 20%
  - ▶ Stel hefboomportefeuille daalt slechts 15% door oa Oersaai beleggen
  - ▶ Maar dan maal 2 ivm de hefboom, dus 30%
  - ▶ Portefeuille daalt van 175 EUR naar EUR 149
  - ▶ Schuld blijft EUR 75, EV daalt naar EUR 74
  - ▶ Hefboom dan dus  $149/74$  ofwel 2,01..... Niks aan de hand
- ▶ Maandelijks bijstorten
  - ▶ Zeer krachtig als storting 1% van vermogen is (beginfase bijvoorbeeld)
  - ▶ Daling vindt plaats over 8 maanden, met name Aug 15 en Jan 16
  - ▶ Bijstorting dus 8 EUR
  - ▶ Hefboom dan dus  $149/82$  ofwel 1,82.... Dat is zelfs aan de lage kant, koopjesjacht op de bodem



# Hoe kan startportefeuille er dan uitzien?

- ▶ Aandelen voor EUR 175
  - ▶ Short puts SPLV, Berkshire, Coca Cola, short calls SP500
  - ▶ Short puts en long calls AEX, Investor AB, Invesco Pan Europe Fund
  - ▶ Robeco Conservative Emerging Markets en short 6 maands calls EEM
  - ▶ Per saldo ongeveer 0 investering
  - ▶ Risico is ongeveer 125% wereldindex door short calls en conservatives
- ▶ Alternatives voor EUR 100
  - ▶ Koop Hedge Fund 1, 2 en Boussard
  - ▶ Koop Vastgoedfonds, bijvoorbeeld Wereldhave (kan ook via short puts)
  - ▶ Koop Infrastructure fund, HICL bijvoorbeeld
  - ▶ Per saldo ongeveer EUR 100 investering, risico 50% wereldindex



# Hoe onderhouden we de portefeuille vervolgens?

- ▶ Aandelen voor EUR 175
  - ▶ Maandelijks doorrollen short index calls
  - ▶ Per halfjaar of heel jaar doorrollen opties individuele conservatives
  - ▶ Bijkopen van alles wat als hefboom daalt door beursstijging of storting
  - ▶ Banksaldo blijft rond de 0, valutarisico ook
  - ▶ Bij daling beurs loopt hefboom op, tot 20% niks doen, daarboven verkopen
- ▶ Alternatives voor EUR 100
  - ▶ Monitoren van je Alternatives
  - ▶ Doorrollen opties indien je opties gebruikt
  - ▶ Af en toe bijkopen als je te weinig Alternatives hebt
  - ▶ Alleen bij bear market wat afbouwen om risico niet te hard op te laten lopen



# Vragen?



**LYNX**